

## Rapport de gestion 2025

1. Introduction
2. Martelage et ventes de bois
  - 2.1 Martelage
  - 2.2 Ventes de bois
3. Travaux pour tiers
4. Produits annexes
5. Subventions pour travaux forestiers
6. Vulgarisation
7. Murs de pâturage et clôtures
8. Personnel
9. Matériel
10. Chemins
11. Conclusion



## 1. Introduction

Une situation météo meilleure jusqu'en août à freiner un peu les attaques de bostryches, plus conséquentes depuis la mi-août et en septembre.

L'ensemble des chantiers effectués par notre équipe se sont bien déroulés tant pour les exploitations de bois que pour les travaux pour tiers.

## 2. Martelage et ventes de bois

Un marché des bois en nette amélioration nous a permis de planifier les coupes de bois sans problème d'écoulement des bois. La demande en bois d'industrie est bonne mais des problèmes logistiques de transport par rail sont à noter. Une traditionnelle journée de martelage a été organisée.

### 2.1 Martelage

La moitié du volume martelé en 2025 était des bois attaqués par les bostryches, cependant des coupes de bois frais ont été martelés.

Volume de bois en m3 martelés, sylves :

Secteurs par série	Feuillus	Résineux	Totaux
Genolier S1 Les Côtes/Bois Noir	473.3	1036.4	<b>1509.7</b>
Genolier S2 Agozats/Genolière/Haut Mont		1238.5	<b>1238.5</b>
Genolier S3 Les Agozats		390	<b>390</b>
Trélex S1 Bois de Bamp/Main de Gingins	132.4	10.3	<b>142.7</b>
Trélex S2 Conriéry/Trélasse		550.9	<b>550.9</b>
Trélex S3 Trélasse pâturage		570.1	<b>570.1</b>
Givrins S1 Les Côtes/Monteret	119.5	365.1	<b>484.6</b>
Givrins S2 Sollier/Givrine/Les Piles	45.9	865.7	<b>911.6</b>
Givrins S3 Coppettes/Givrine/Les Piles pâturages	24.8	882.2	<b>907</b>
<b>Totaux</b>	<b>795.9</b>	<b>5909.2</b>	<b>6705.1</b>

dont chablis **3544.90**

## 2.2 Ventes de bois

La bonne demande en bois frais comme en bois bostrychés nous a permis une augmentation des exploitations cette année. A noter des très bons prix pour des bois frais de bonne qualité. Le volume coupé est plus conséquent que le volume vendu, en effet et ce malgré un travail excellent durant toute l'année, un problème météo et logistique de la part de nos entreprises de débardage ont fait qu'un volume conséquent n'a pas été débardé, ces bois seront vendus en 2026.

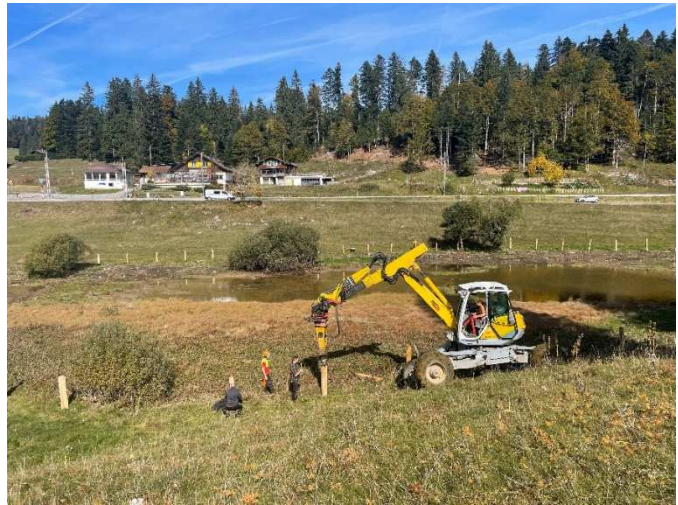
Volumes réels des ventes en m3 :

Assortiments	Volumes
Bois de service	2294.02
Bois de feu	408.00
Bois d'industrie	704.00
Bois copeaux feuillus	671.00
Bois copeaux résineux	465.00
<b>Totaux</b>	<b>4542.02</b>



### 3.Travaux pour tiers

Bon déroulement des travaux pour tiers cette année. Un très beau projet nous a été confié par la commune de Genolier, la reconstruction d'une passerelle. Cette dernière permet le passage sur l'Oujon au sentier qui mène au Bois de Chênes. La rénovation de la clôture de l'étang de la Givrine, à la suite de sa renaturation, a également été exécuté par notre équipe.



### 4.Produits annexes

Un peu moins de produits annexes pour cette année, mais cela reste un travail pour les jours de pluie. Nous avons eu deux commandes de la commune de Trélex dont un banc triangulaire posé autour d'un noyer.



## 5.Subventions pour travaux forestiers

Des subventions ont été versées pour la lutte contre les bostryches, mais la plus grande partie a été utilisée dans le cadre des soins culturaux. Ces chantiers sont axés sur l'adaptation des forêts aux changements climatiques.

Lieux	Surf. Hectares
Grand Vy	2.45
Haut des Côtes GN	3.86
Bois Noir	2.51
Agozats	1.94
Côtes GN	3.35
La Replate	2.19
Bellangère	0.72
Bois de Bamp	0.39
<b>Total</b>	<b>17.41</b>

Lieux	Surf. Hectares
Boucle du Sollier	9.12
Sollier	6.50
<b>Total</b>	<b>17.70</b>

Un chantier subventionné en faveur de la biodiversité a été réalisé au Bois de Bamp. Ce chantier favorise le retour de la Bacchante.



## 6. Vulgarisation

Une journée sortie école a été organisée avec la commune de Givrins. Journée où notre équipe a démontré son travail, les divers aspects de la forêt mais également la problématique du changement climatique en forêt.

## 7. Murs de pâturages et clôtures

Les réfections de murs de pâturages 2025

Mur Coppettes-Sollier 21 m`

Mur de la Trélasse 22 m`

Mur de la Givrine les Piles, 3 m`

Mur de la Givrine-Trélasse 17 m`

La Genolière mur de la glacière, 8.5 m`

## 8. Personnel

Notre apprenti Kyane Milleret a terminé avec succès son apprentissage de forestier-bûcheron. Un contrat a été reconduit jusqu'en fin d'année en temps que forestier-bûcheron. Lucien Mottier a débuté son apprentissage au mois d'août.

## 9. Matériel

En début d'année nous avons changé notre véhicule 4x4. Un VW Amarok a été acquis. Ce modèle nous permet le transport du personnel, du matériel et également la traction de la remorque et la roulotte forestière.

## 10. Chemins

L'entretien courant des chemins a été plus conséquent à la suite des fortes chutes de pluie. La commune de Genolier a rénové 1250 m de chemin au Bois Noir.



## 11. Conclusions

La situation du changement climatique reste la principale préoccupation du monde forestier. Nous devons y faire face au quotidien et des adaptations doivent régulièrement être mises en place. Je tiens à souligner l'excellent travail de notre équipe.

**Annexes** : cartes des interventions 2025